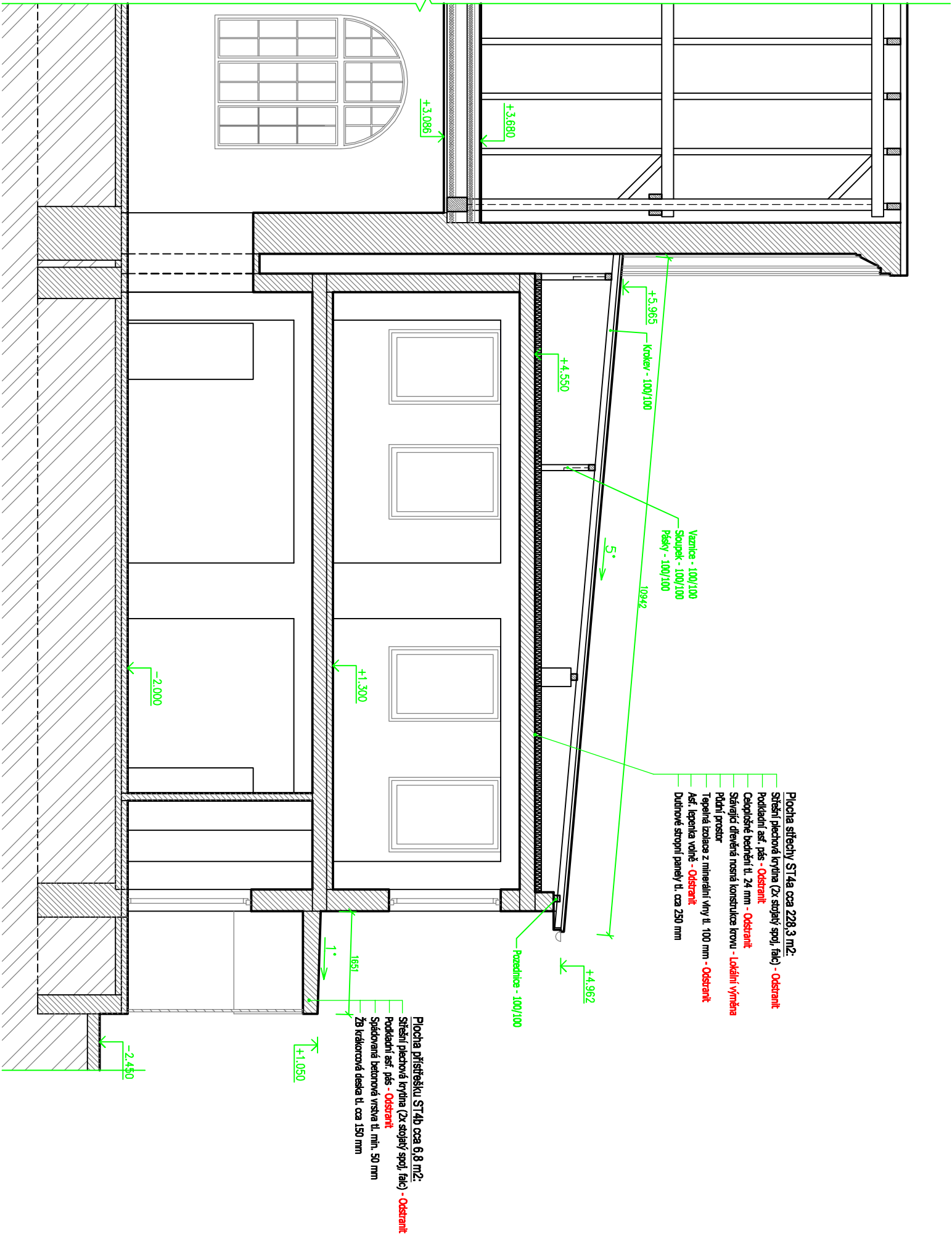
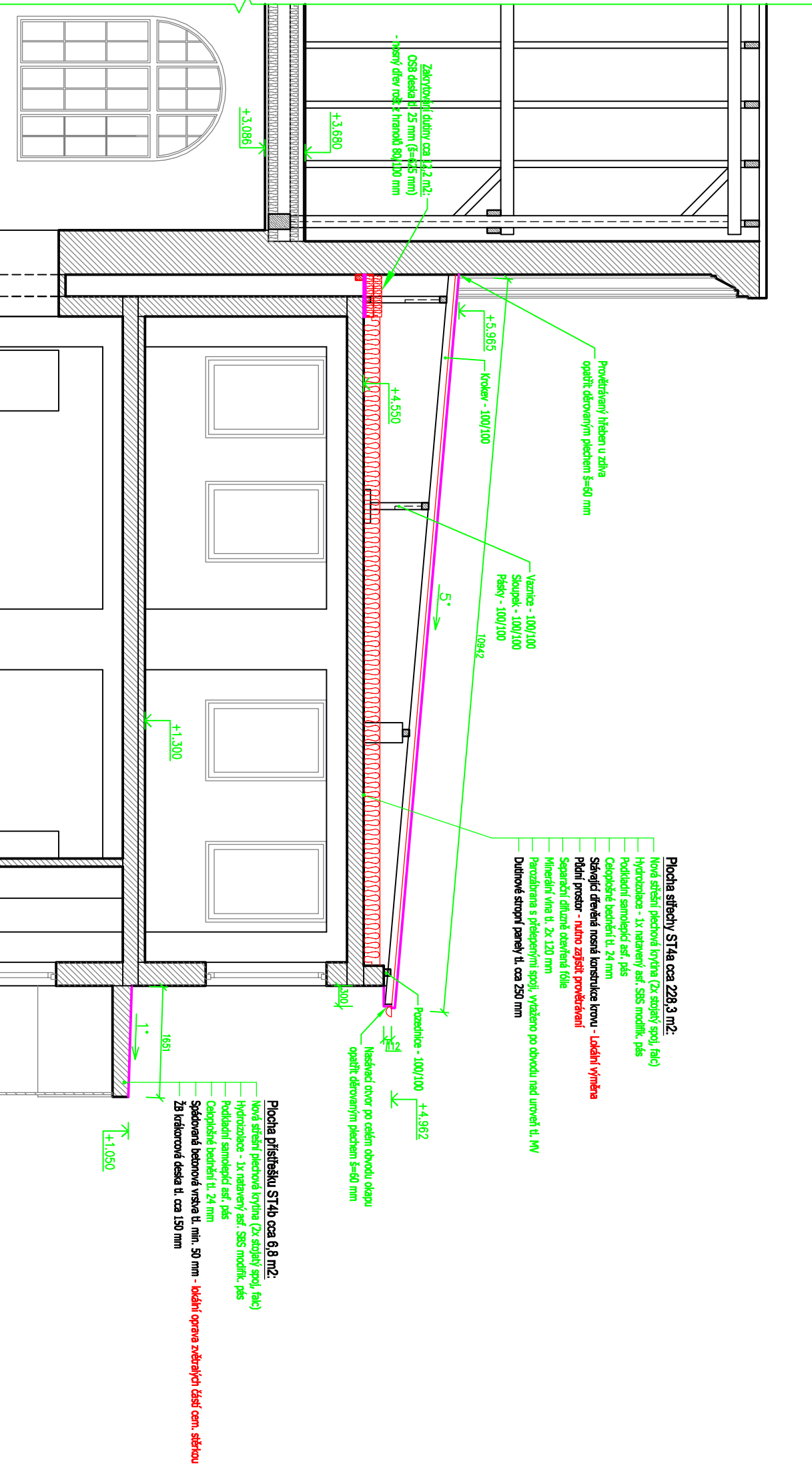


ŘEZ 10 - Stávající stav

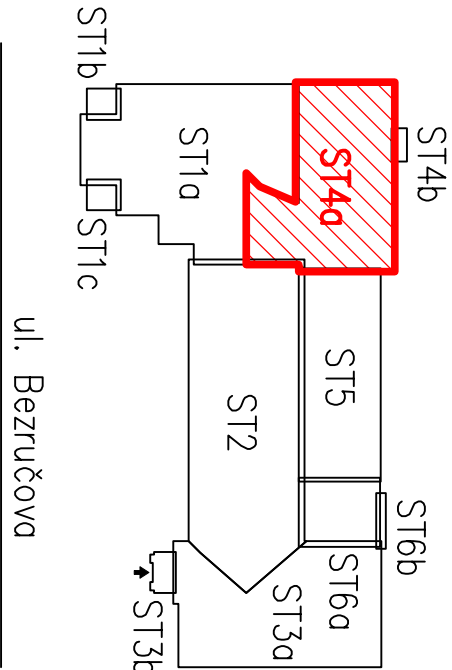


ŘEZ 10 - Návrh



LEGENDA STAVEBNÍCH MATERIÁLŮ A HMOT

- STÁVAJÍCÍ KONSTRUKCE OBECNĚ
- ZDIVO PŘEDPOKLAD Z CP NA MC
- ZÁKLADOVÉ KČE Z BETONU
- STŘEŠNÍ KČE - DŘEVĚNÉ TRÁMOVÉ PŘÍSTAVBY ŘEŠENY DUTINOVÝMI PAN
- STÁVAJÍCÍ ROSTLÝ TERÉN
- PAROZÁBRANA - 1X ALP NÁTĚR + NATAVENÝ 1X ASF. SRS MODIFIKOVANÝ PĚ
- TEPELNÁ IZOLACE Z MINERÁLNÍ VLNY (λ=0,037)
- TEPELNÁ IZOLACE Z PIR DESEK (λ=0,022)



±0,000 = Stávající podlaha 1. NP

Vyraboval : Projektční kancelář lay-out s.r.o., nám. Svobody 527, 739 61 Třinec mobil: +420 776 213 159 / clestar@lay-out.cz	
Investor : Statutární město Třinec, Jabloňovská 160, 739 61 Třinec	
Místo stavby : Obec Třinec, k.ú. Třinec, parc.č. 1310/1, 1310/2, 1310/3, 1310/4.	
Název stavby :	
ZŠ P. Bezruč, Třinec - rekonstrukce střechy	
Výkres :	Datum vypracování : 11 / 2019
	Stupeň dokumentace : DSP
	Číslo zakázky : L2019-44
	Měřítko : 1:75
Číslo výkresu : D.01.20	